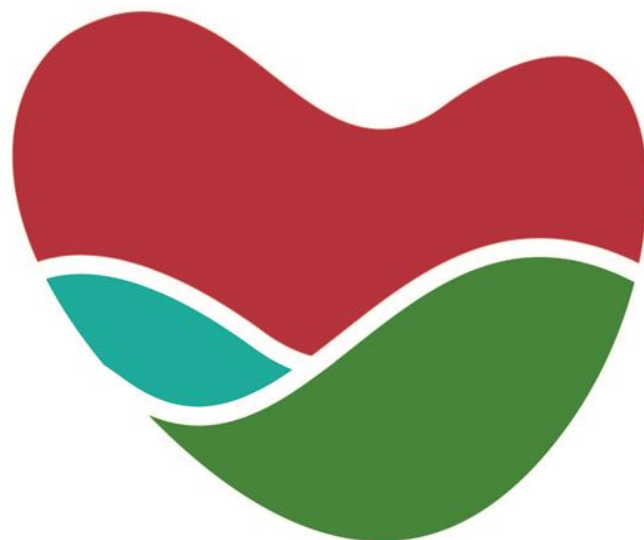
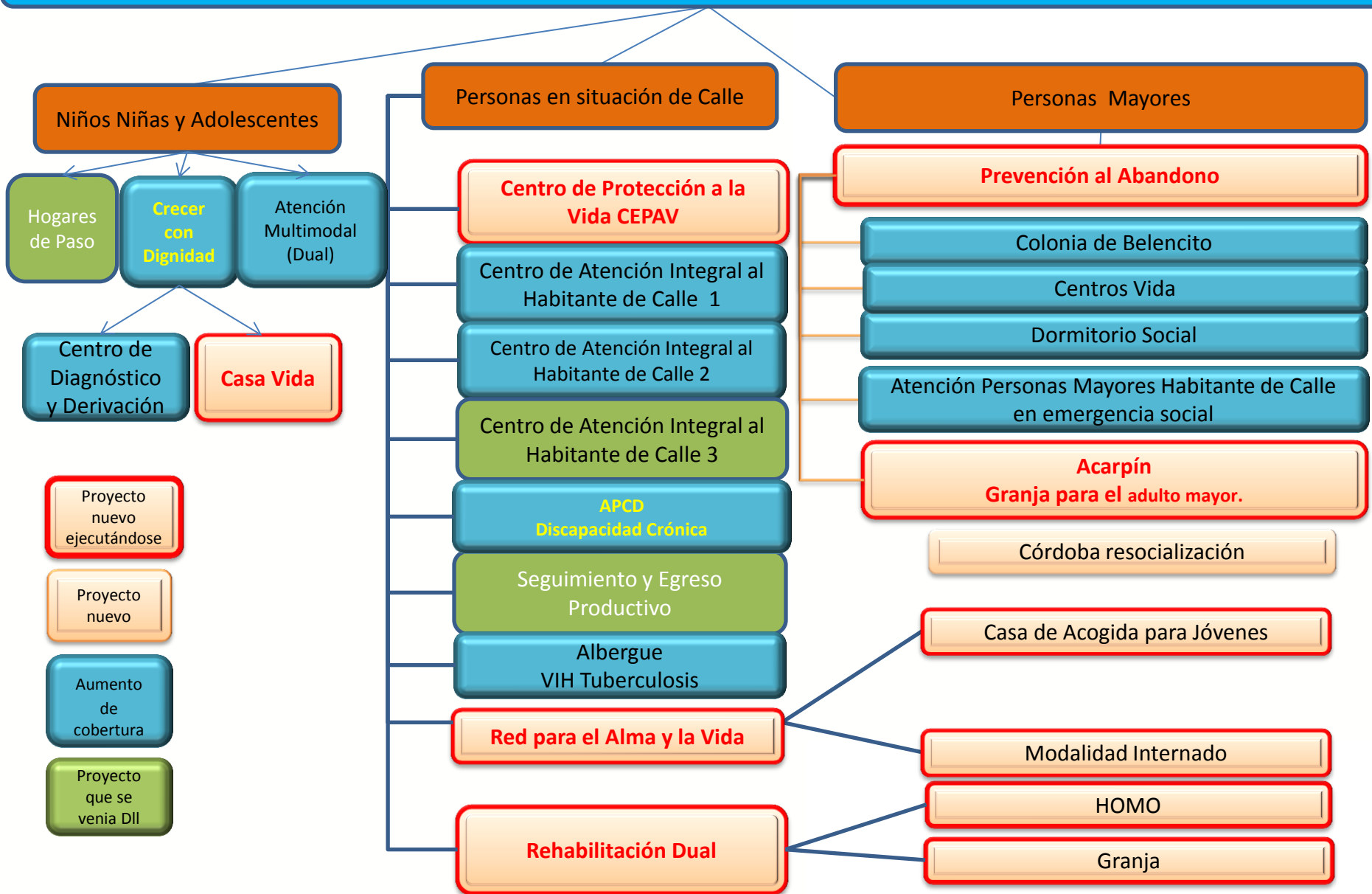


SISTEMA INTEGRAL DE PROTECCIÓN A LA VIDA



Medellín
todos por la vida

Sistema Integral de Protección a la Vida



Estrategia comunicacional

FASES DEL SISTEMA INTEGRAL DE PROTECCIÓN A LA VIDA

En que consiste la experiencia: El Sistema Integral de Protección a la Vida – Siempre Vida, nace en el 2013 de la necesidad de intervenir de forma articulada, eficiente y oportuna los tres Grupos poblacionales con mayor vulnerabilidad en situación de calle, en el marco de las acciones de protección desde el territorio con un enfoque de curso de vida.

Fases del sistema Integral de Protección a la Vida:

- **FASE 1 Intervención a Ollas de vicio:** A la par que se concebía técnicamente la propuesta y se ejecutaba algunos de sus componentes, dicha propuesta se consolida a partir de los recursos asignados del Fondo Medellín Ciudad Para la vida en 2014.



Alcaldía de Medellín



Medellín
todos por la vida

FASES DEL SISTEMA INTEGRAL DE PROTECCIÓN A LA VIDA

FASE 2 Consolidación del Sistema Integral de Protección a la Vida – Siempre Vida. Este sistema permitió fortalecer lo ya existente, no obstante daba vida a varios componentes

- Equipo Coordinador del sistema.
- Creación del Proyecto Casa Vida.
- Fortalecimiento del Proyecto Atención Multimodal para niños, niñas y adolescentes habitantes de calle con trastorno Dual.
- Creación del proyecto Prevención al Abandono de personas mayores.
- Creación del Centro de Protección al Adulto Mayor Habitante de Calle (modelo granja de rehabilitación).
- Fortalecimiento del Sistema Habitante de Calle, logrando atención 24 horas en los Centros de Atención Integral 1,2 y fortaleciendo componentes como Albergue y APCD (centro de atención para habitantes de calle con discapacidad crónica mental).
- Creación de la Política Pública de Habitante de Calle
- Creación de la Red para el Alma y Vida
- Creación de los Centros de Protección a la Vida (CEPAV).
- Creación del Modelo de rehabilitación Dual para habitantes de calle entre los 18 a 59 años



Alcaldía de Medellín



Medellín
todos por la vida

FASES DEL SISTEMA INTEGRAL DE PROTECCIÓN A LA VIDA

FASE 3 Dignidad y Vida en el Rio, la cual estaba orientada a la intervención y protección de la población en habitancia en calle ubicada en el sector del Rio de Medellín (606 personas para septiembre de 2009 – 444 personas protegidas para agosto de 2015).

FASE 4 Dignidad y vida en Greiff, buscando intervenir el restante de la población que resta por ser protegida, logrando proteger a 156 habitantes de calle para un total de 600 personas en rehabilitación entre fase 3 y 4.



Fase 2 y 3 Protección



Antes y Después del ingreso al Proyecto Multimodal en el Hospital Mental de Antioquia



Alcaldía de Medellín



RESULTADOS DE IMPACTO

- Un total de **73** ollas de vicio, plazas y expendios intervenidos en 2013 y 2014
- Durante 2013-2014, se realizaron **98** allanamientos por estupefacientes.
- Entre 2013-2014 se presentaron **37** procesos de extinción de dominio a propiedades utilizadas para expendio drogas ilícitas.
- En el transcurso de 2013 y 2014 se presentaron dos tipos de capturas, **99** por Orden Judicial y **2.573** Flagrancia, de micro-traficantes que se lucraban de la adicción de las personas de calle.
- De **606** habitantes de calle identificados en el corredor del río (el 29 de septiembre de 2014), que hacían parte del grupo de personas que se encontraban en las ollas de vicio intervenidas, **444** fueron protegidas en los CEPAV para luego ser remitidos a procesos de rehabilitación bajo el modelo Dual en el HOMO y Carisma.
- **57** operativos de rescate realizados en las laderas del río, avenida de Greiff y zona de la plaza Minorista.
- **120** personas atendidas diariamente en los CEPAV, a corte del 10 de diciembre se han protegido **37.131** personas.
- **3** micro-operativos semanales a partir del 8 de julio de 2015 con un número de personas protegidas de 19.379 entre los que se encuentran habitantes de calle y personas en calle en alto riesgo.



Alcaldía de Medellín



Medellín
todos por la vida

EQUIPO COORDINADOR SISTEMA INTEGRAL DE PROTECCIÓN A LA VIDA

- **Equipo de apoyo a la supervisión** (permite verificar situaciones de mejora continua): teniendo claro la visión de lo que se desea hacer y apostándole a cada acción e intervención, permite que esta población en situación de vulnerabilidad reciba una atención de alta calidad.
- 18 sedes 5 contratos
- Desde el 1 de agosto al 30 de noviembre 178 visitas.



Alcaldía de Medellín



Medellín
todos por la vida

EQUIPO COORDINADOR SISTEMA INTEGRAL DE PROTECCIÓN A LA VIDA

Equipo de Fortalecimiento metodológico (saber cómo hacerlo): construyendo y fortaleciendo los equipos de trabajo en pro de ir achicando las simetrías, unificando criterios para mayor eficiencia y eficacia en los procesos, desde:

Gestión y alianzas publico Privadas en áreas académicas y laborales, buscando el egreso productivo y la vida autónoma.

Propuestas de fortalecimiento a los procesos de atención desde la innovación, unificación de criterios en la calidad, metodologías y estrategias contextualizadas, desde el curso de vida.



Alcaldía de Medellín



Medellín
todos por la vida